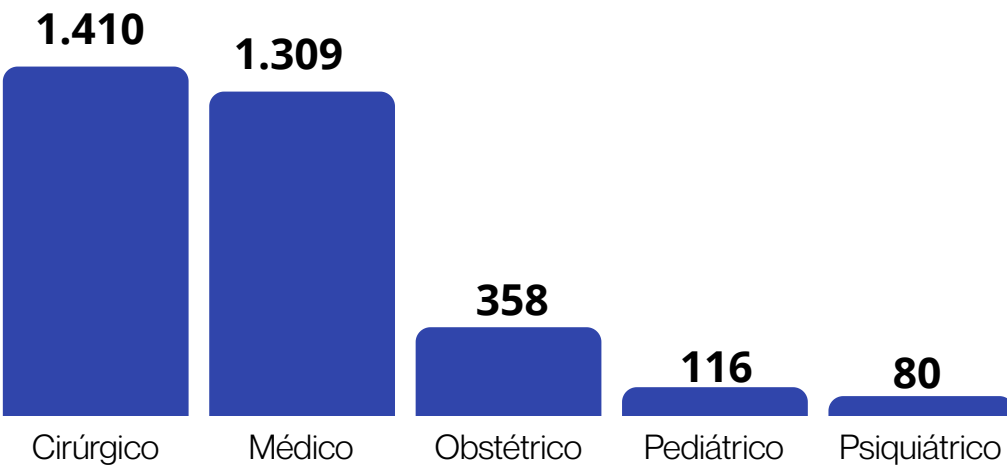
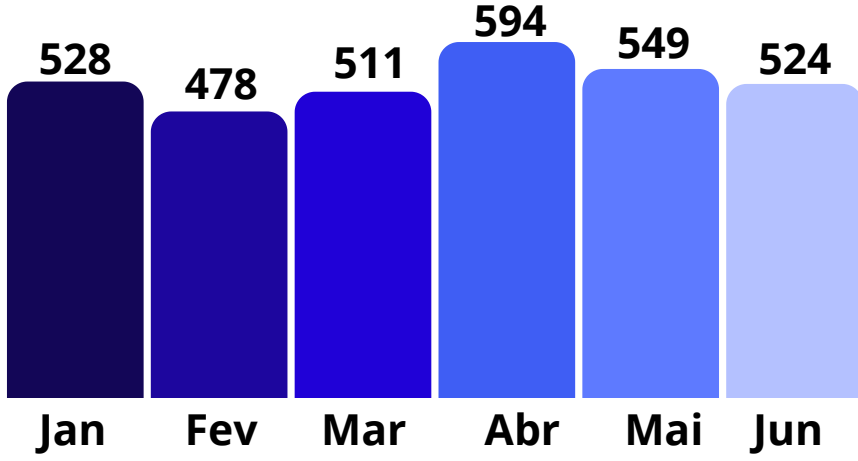


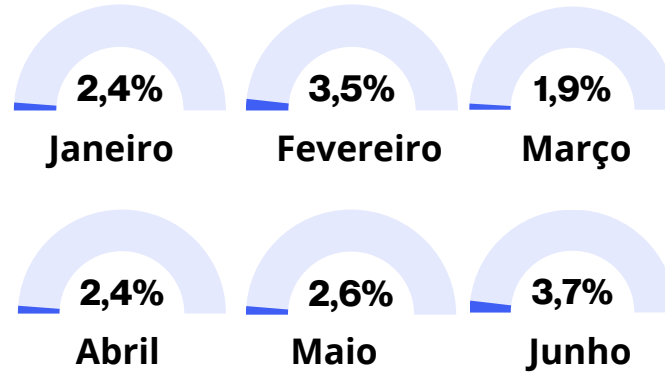
### Nº internações conforme especialização médica



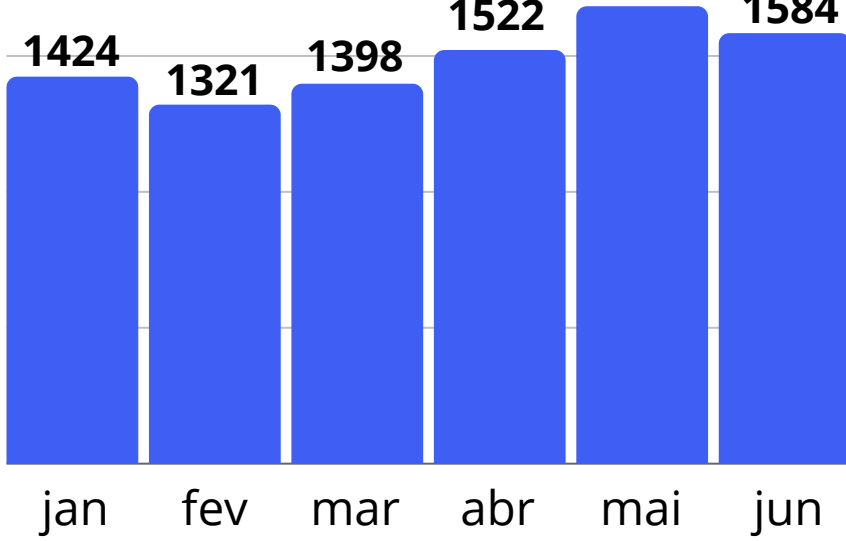
### Nº de Internações



### Taxa de mortalidade



### Paciente - dia



**Número de Procedimentos cirúrgicos SEM CUSTO ao paciente**

**669**

### Nº de internações por cidades

Cidade	Nº de internações
Marau	2.277
Casca	181
Vila Maria	119
Camargo	112
Serafina Correa	99

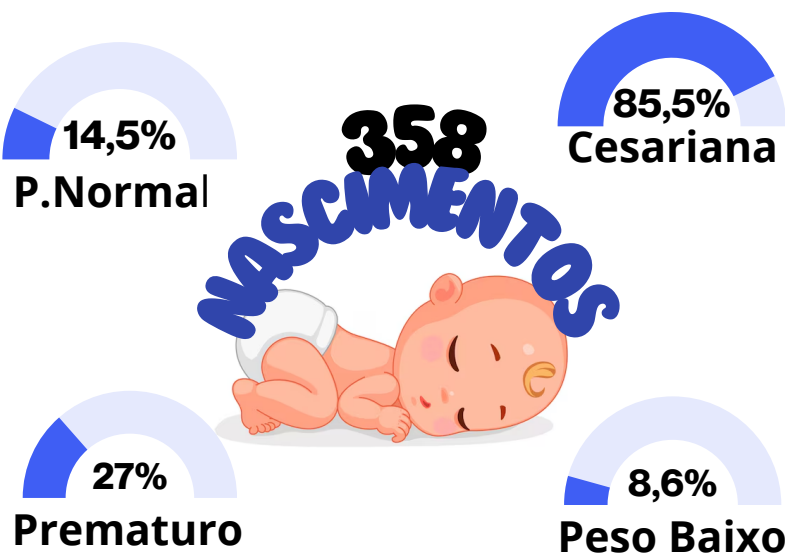
### Nº de internações por faixa etária

Faixa etária	Internações
0-5	160
6-11	66
12-17	73
18-29	520
30-39	530
40-59	818
60-79	625
Acima de 80	276

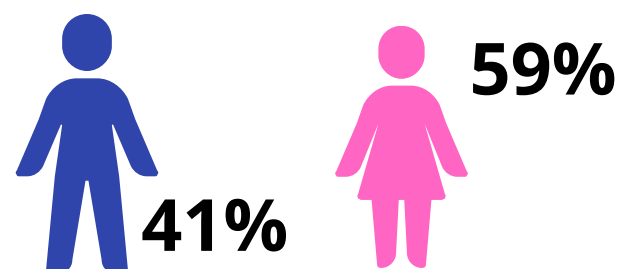
### CID'S mais frequentes nas internações

CID	Nº de atendimentos
O829- Parto por cesariana, não especificada	161
J18- Pneumonia por microorganismo não especificada	138
Z000- Exame médico geral	125
K80- Colelitíase	107
S83- Luxação entorse e distensão das articulações e dos ligamentos do joelho	102
M17- Gonartrose (artrose do joelho)	82
M23- Transtornos internos dos joelhos	81
N30- Cistite	65

### Maternidade

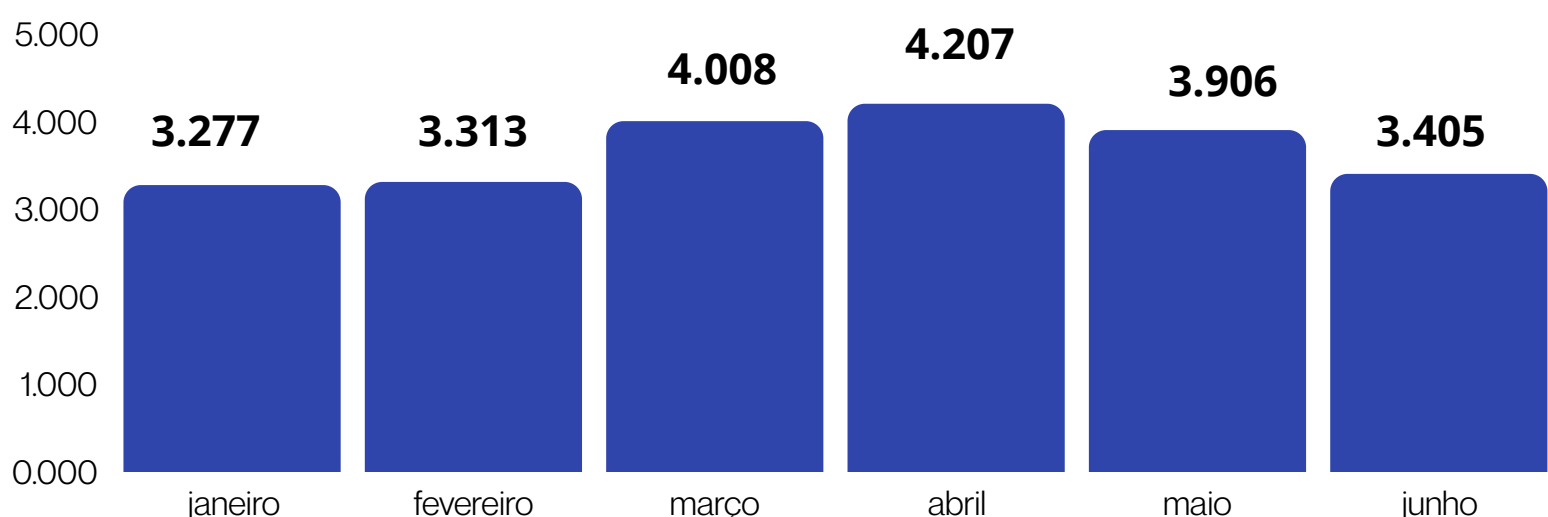


### ... de todas as internações



**Média de dias de internação**  
**2,5 dias**

### Nº de atendimentos do P.A



### Nº de Atendimentos por classificação de risco

<b>AZUL</b>	<b>14.766 - 67%</b>
<b>VERDE</b>	<b>6.171 - 28%</b>
<b>AMARELO</b>	<b>1.147 - 5%</b>
<b>VERMELHO</b>	<b>61 - 0,3%</b>

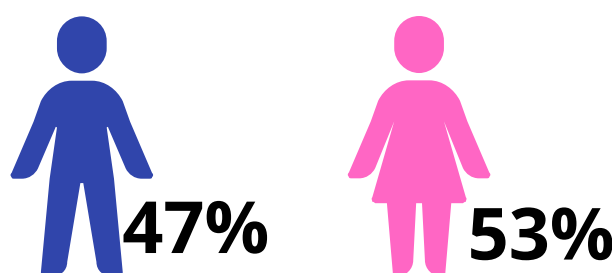
### Média de tempo até atendimento médico



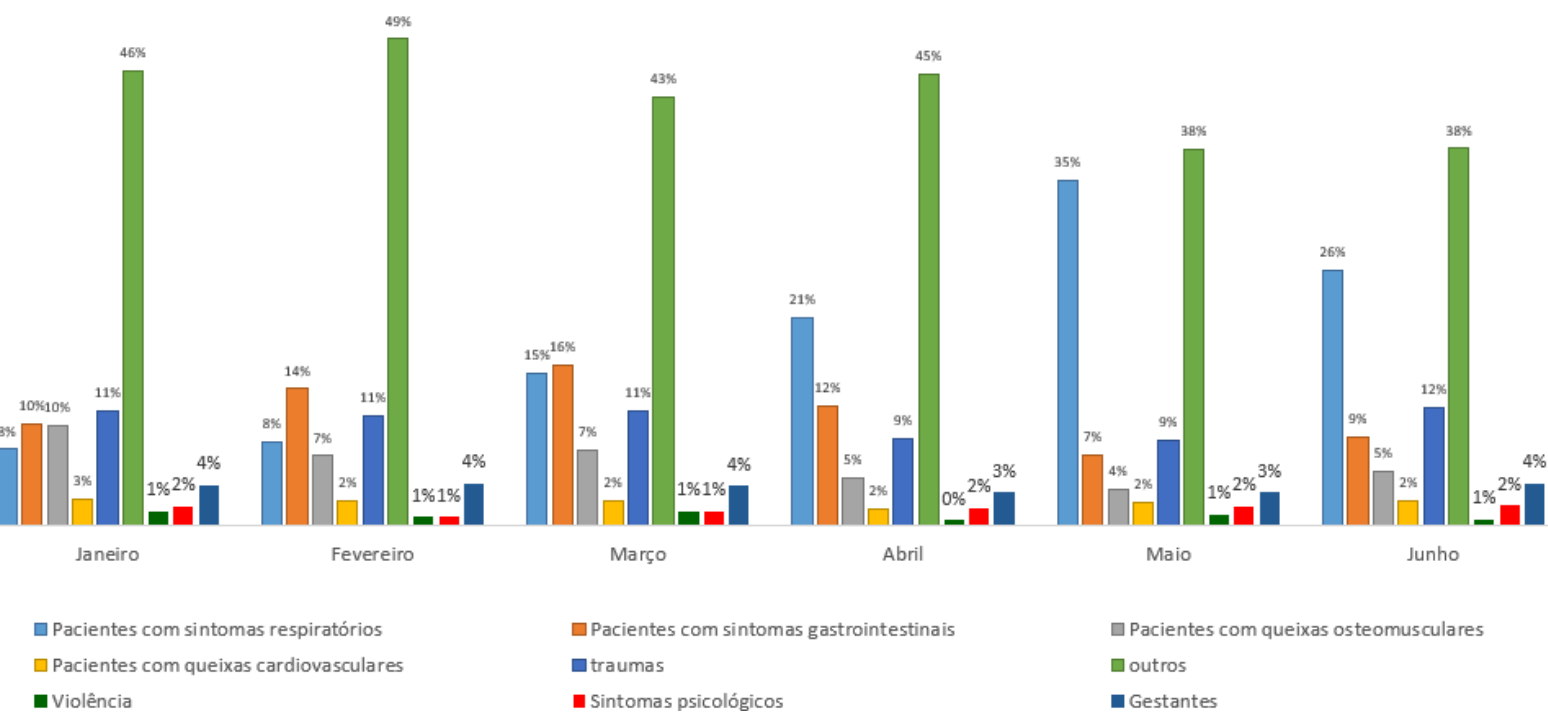
### Nº de atendimentos por faixa etária

Faixa etária	P.A
0-5	2.636
6-11	1.229
12-17	1.224
18-29	5.240
30-39	3.319
40-59	4.911
60-79	2.859
Acima de 80	698

### Percentual de atendimentos por sexo



### Classificação por sintomas relatados no momento da triagem de enfermagem



### Nº de CID'S utilizados no P.A

CID	Nº de atendimentos
Z000- Exame médico geral	8336
Z00- Exame geral e investigação de pessoas sem queixas ou diagnostico relatado	1521
J11- Influenza (gripe) devida a vírus não identificado	821
A09- Diarreia e gastroenterite de origem infecciosa presumível	769
J069- Infecção aguda das vias aéreas superiores não especificada	366
R10- Dor abdominal e pélvica	320
J039- Amigdalite aguda não especificada	300
N39 - Transtornos do trato urinário	241